

Landbrugsstøtte og naturpleje – hvordan opleves reglerne i praksis?

**Workshop, Natur og
Landbrugskommissionen
Heidi Buur Holbeck og Marianne Haugaard-
Christensen, Videncentret for Landbrug**



Umiddelbart er der ingen kobling mellem natur og Enkeltbetaling

- EB er til produktion – ikke natur
- Mange indmeldte permanente græsarealer er taget ud igen efter opstramning af reglerne siden 2005
- Enkel løsning:
 - at naturpleje i højere grad betragtes som en landbrugsdrift, dvs. at græssende dyr = landbrugsdrift



EB støtteberettiget – ingen problemer!

12.11.2010 11:49

88-a
-EB
- MVJ

Ikke tilstrækkeligt afgræsset

12.11.2010 10:11

Støttebetingelser for Enkeltbetalingarealer på græsarealer

Kontrol af plantearter (national bestemmelse):

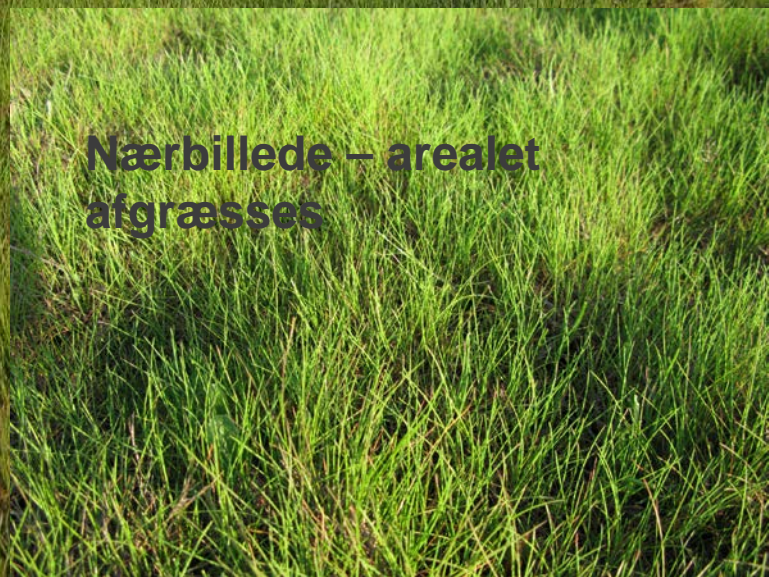
- Områder af marken hvor mere end 50 pct. af arealet er dækket af andre plantearter end **græs eller andet grøntfoder** er **ikke** støtteberettiget:
- **Vådbundsplanter** (fx lysesiv, kæruld, kogleaks, kveller, dunhammer, mosebunke, tagrør og manna-sødgræs)
- **Stive græsarter** (fx marehalm, stiv kvik, rørgræs, hjælme, vadegræs, katteskæg og elefantgræs)
- **Vedplanter** (fx træer, buske, lyng, gyvel, brombær og revling)
- **Aggressive plantearter** (fx brændenælder, tidsler og flyvehavre)
- **Giftige plantearter** (fx brandbæger, digitalis, kær-padderokke, og kæmpebjørneklo)
- **Andre arter**, som ikke er græs eller andet grøntfoder (fx bregner, dueurt, gederams, mjøduert, vild kørvel, skræppearter og rød hestehov)

Mange af arter ædes dog af græssende dyr

Areal underkendt til EB pga. harrildgræs - mere end 50% "stive græsarter"



Nærbillede – arealet afgræsses



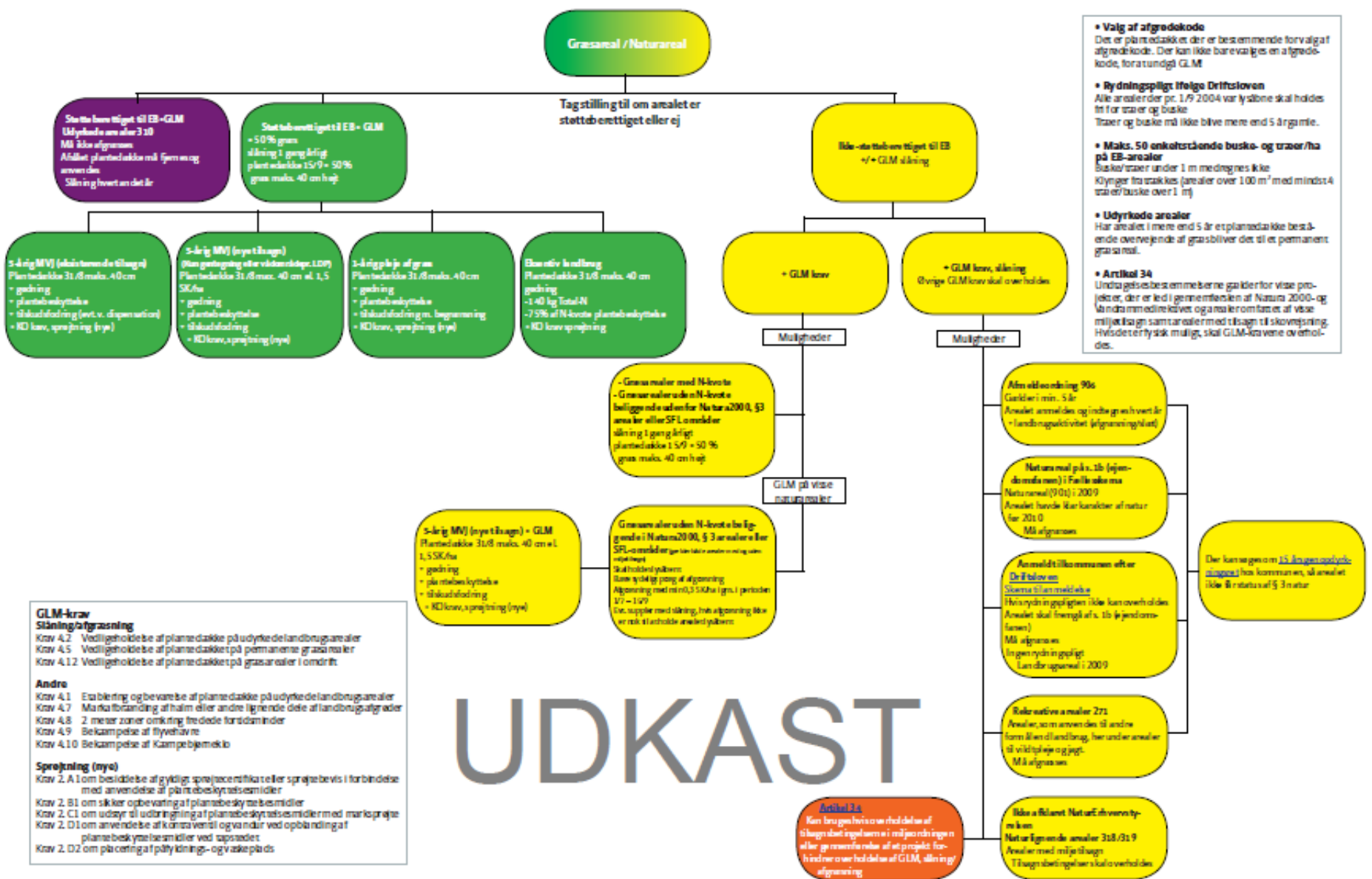
GLM-krav 4.5

(God Landbrugs- og miljømæssig stand)

Vedligeholdelse af plantedækket på permanente græsarealer

- Formålet med GLM er at bevare landbrugsjorden til dyrkningsformål
- GLM på græsarealer skal overholdes uanset om der søges EB til arealet eller ej
- Permanente græsarealer skal slås hvert år i perioden 1. juli - 15. september. Slåning kan erstattes af afgræsning
- Ved afgræsning skal arealet fremstå med max. 40 cm højt græs pr. 15. september (pletter med 100 m² kan dog godkendes)
- Ekstensive græsarealer skal bære tydelig præg af afgræsning, men hvordan tolkes det?

Vejlørende hjælpeskema til anmeldelse af græs- og naturarealer i Fællesskema 2012



GLM-krav
Silning/afgræsning
 Krav 4.2 Vedligeholdelse af plantede dække på udyrkede landbrugsarealer
 Krav 4.5 Vedligeholdelse af plantede dække på permanente græsarealer
 Krav 4.12 Vedligeholdelse af plantede dække på græsarealer i omrindt

Andre
 Krav 4.1 Etablering og bevarelse af plantede dække på udyrkede landbrugsarealer
 Krav 4.7 Mulig forberedelse af halvm eller andre lignende dele af landbrugsarealer
 Krav 4.8 2 meter zoner omkring fredele forstamninger
 Krav 4.9 Bekæmpelse af flyvehavne
 Krav 4.10 Bekæmpelse af kæmpebjørneklo

Sprøjtning (nyre)
 Krav 2. A1 om beskyttelse af dyr og afgrøder mod sprøjtning
 Krav 2. B1 om sikring af opbevaring af plantebeskyttelsesmidler
 Krav 2. C1 om udrydning af plantebeskyttelsesmidler med markoplysning
 Krav 2. D1 om anvendelse af kemikalier og vaskemidler ved opbevaring af plantebeskyttelsesmidler ved opbevaring
 Krav 2. D2 om påføring af påfyldnings- og vaskemidler

• Valg af afgrødekode
 Det er påmeldeskemaet der bestemmer forvalgt afgrødekode. Der kan ikke bare vælges en afgrødekode, forudsat GLM

• Rydningspligt ifølge Driftsloven
 Alle arealer der pr. 1/9 2004 var lysløse skal holdes fri for træer og buske
 Træer og buske må ikke blive mere end 5 år gamle.

• Maks. 50 enkeltstående buske- og træer/ha på EB-arealer
 Buske/træer under 1 m medregnes ikke
 Klynger af træer (arealer over 100 m² med mindst 4 træer/buske over 1 m)

• Udyrkede arealer
 Har arealer i mere end 5 år et plantede dække bestående overvejende af græs bliver det til et permanent græsareal.

• Artikel 34
 Undtagelsesbestemmelserne gælder for visse projekter, der er led i gennemførelsen af Natura 2000- og Natura 2000-områder og arealer omfattet af visse miljøforanstaltninger med tilslutning til skovvejning. Hvis der er tvivl om, skal GLM-kravene overholdes.

UDKAST

Artikel 3.4
 Kan bruges hvis man er i tvivl om omfanget af et projekt forhindrer overholdelse af GLM, eller om afgræsning

Der kan søges om 15 års dispensation

Relative arealer 271
 Relative arealer 271
 Relative arealer 271
 Relative arealer 271
 Relative arealer 271

Underkendte EB arealer



Billedeksempler

Arealet er ikke
støtteberettiget
(lysesiv)



Klitter

Arealet er ikke
støtteberettiget
(klitter, græs < 0,3 ha)

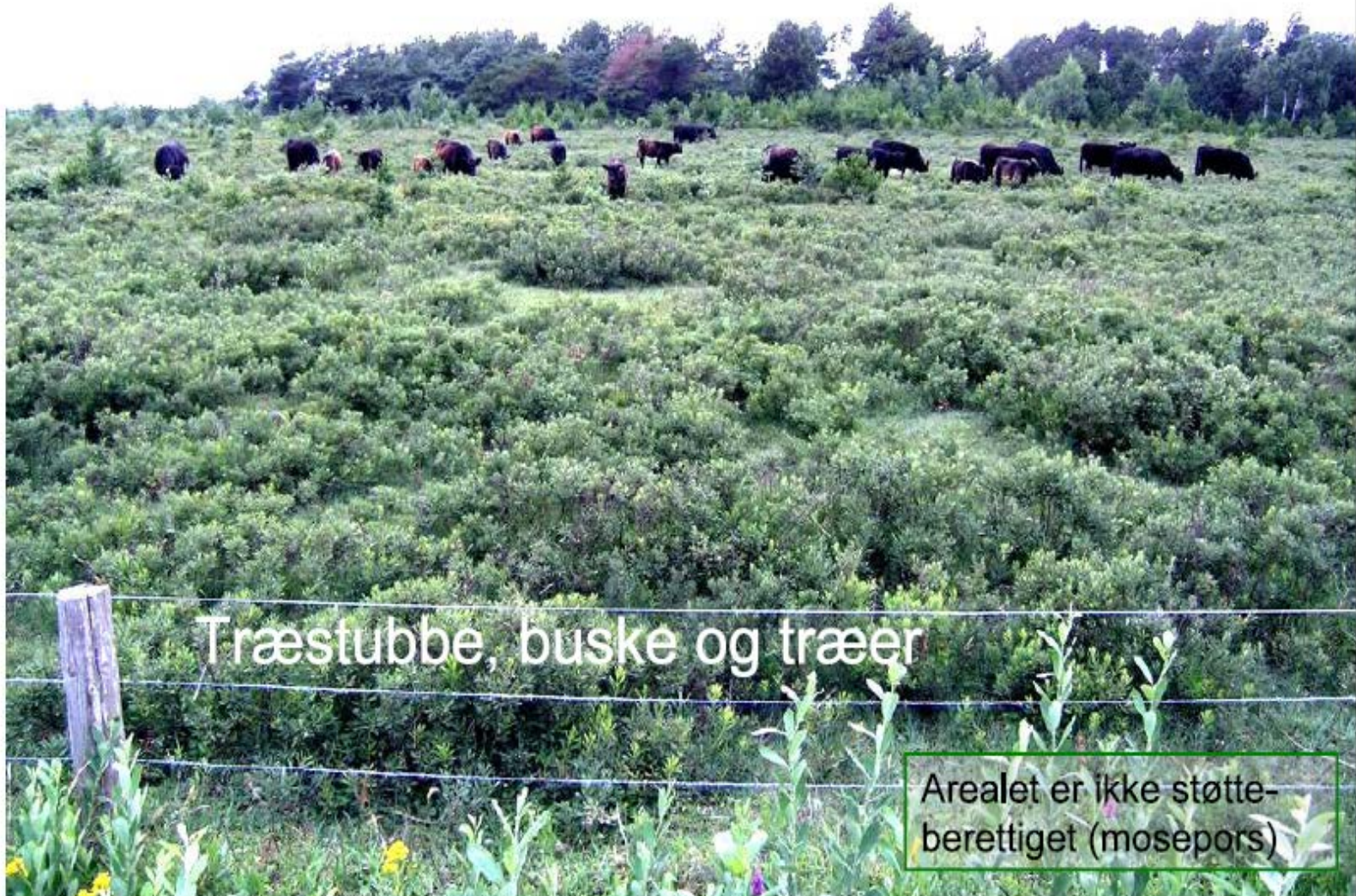
Underkendt til EB



Naturarealer,
arealer med hede og lyng

Arealet i forgrund er ikke støtteberettiget (lyng). Lyst areal i midten er tvivlsomt (træer).

Underkendt til EB



Træstubbe, buske og træer

Arealet er ikke støtteberettiget (mosepors)

Underkendt til EB

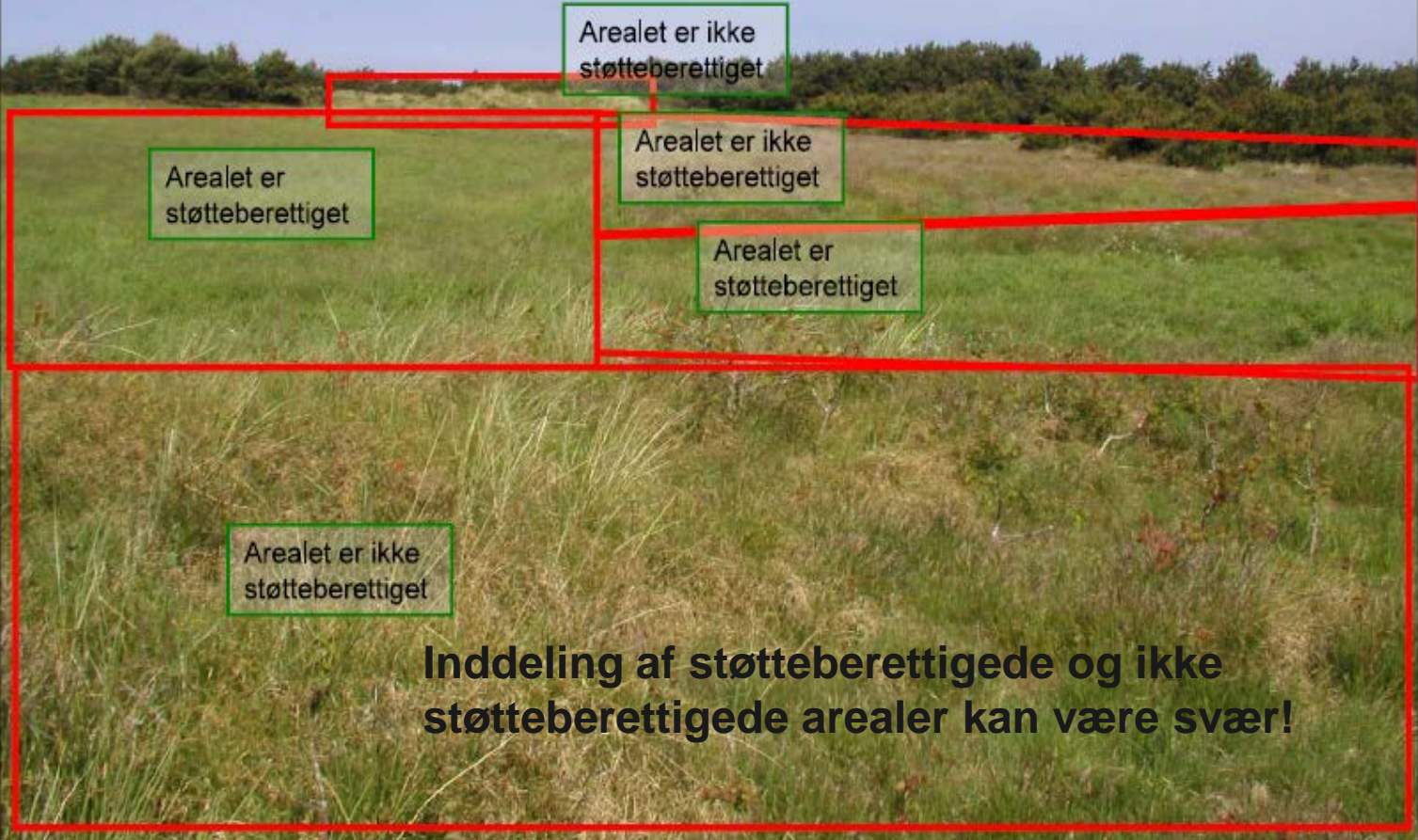


Arealet er ikke støtteberettiget (tuegræs, vådt)

Fugtige arealer

30.05.2006 13:45

Ved vurdering inddeles marken i områder, som er nogenlunde ensartet



Inddeling af støtteberettigede og ikke støtteberettigede arealer kan være svær!

Eksempel på kontrolsag efterår 2012

- Mælkeproducent, 338,68 ha, tilsagn til pleje af græs med krav om afgræsning på 6,72 ha (Tilsagn fra 2010, dvs. 2012 er år 2)
- Oktober 2012 kontrol af arealordninger, dvs. miljøordninger, EB og GLM-regler

Kontrol miljøordning

- Kasseret 3,25 ha ud 6,72 ha pga. vurderet utilstrækkelig afgræsning og dermed IKKE tæt lavt plantedække 31. august
- Sanktion og tilbagebetalingskrav samt bortfald af tilsagn på 3,25 ha de følgende 3 år: **ca. 36.500 kr.**
- Sanktion: 94 pct. afvigelse ($3,25 / (6,72 - 3,25)$) medfører ingen udbetaling i 2012 samt tilbageholdelse af et tilsvarende beløb indenfor de næste 3 år.

Kontrol enkeltbetaling

- Underkendt i alt 7,03 ha heraf 4,77 ha pga. vurderet mindre en 50 pct. græs (herunder 3,25 ha miljøarealer)
- Støttenedsættelse og sanktion vurderes til i alt ca. 60.000 kr.

Kontrol GLM-regler

- Vurderet krav om afslåning/afgræsning af permanente græsarealer ikke har været tilstrækkelig på underkendte miljøarealer
- Støttenedsættelse efter KO-reglerne svarende til 3 pct. lig **ca.30.000 kr**
- I alt vurderet mistet tilskud/sanktion ca. 125.000 kr. – herunder **ca. 95.000 kr.** vedr. de underkendte 3,25 ha under miljøtilsagn

Artikel 68

- Artikel 68 – en 1 årig plejegræsordning på arealer berettiget til Enkeltbetaling
- Afsatte midler i 2012: 173 mio. kr.
- Ordningen udgår fra 2013 eller 2014 (med ny reform)
- Hvordan sikrer vi afløb af EU midler mest hensigtsmæssigt?



Ønsker

- Enkel og gennemskuelig kontrol – også for landmændene
- Det skal ikke være kontrollen der styrer reglerne, men fornuften der styrer kontrollen
- Konsekvensen af underkendelser på permanente græsarealer er for store
- Accept af variation af arealets beskaffenhed over året
- Plantedækkeregler bør erstattes af driften på arealet
- Hæv 0,01 ha minimumsgrænsen – tænk i helheder
- Ingen GLM på arealer, hvor der ikke søges støtte

